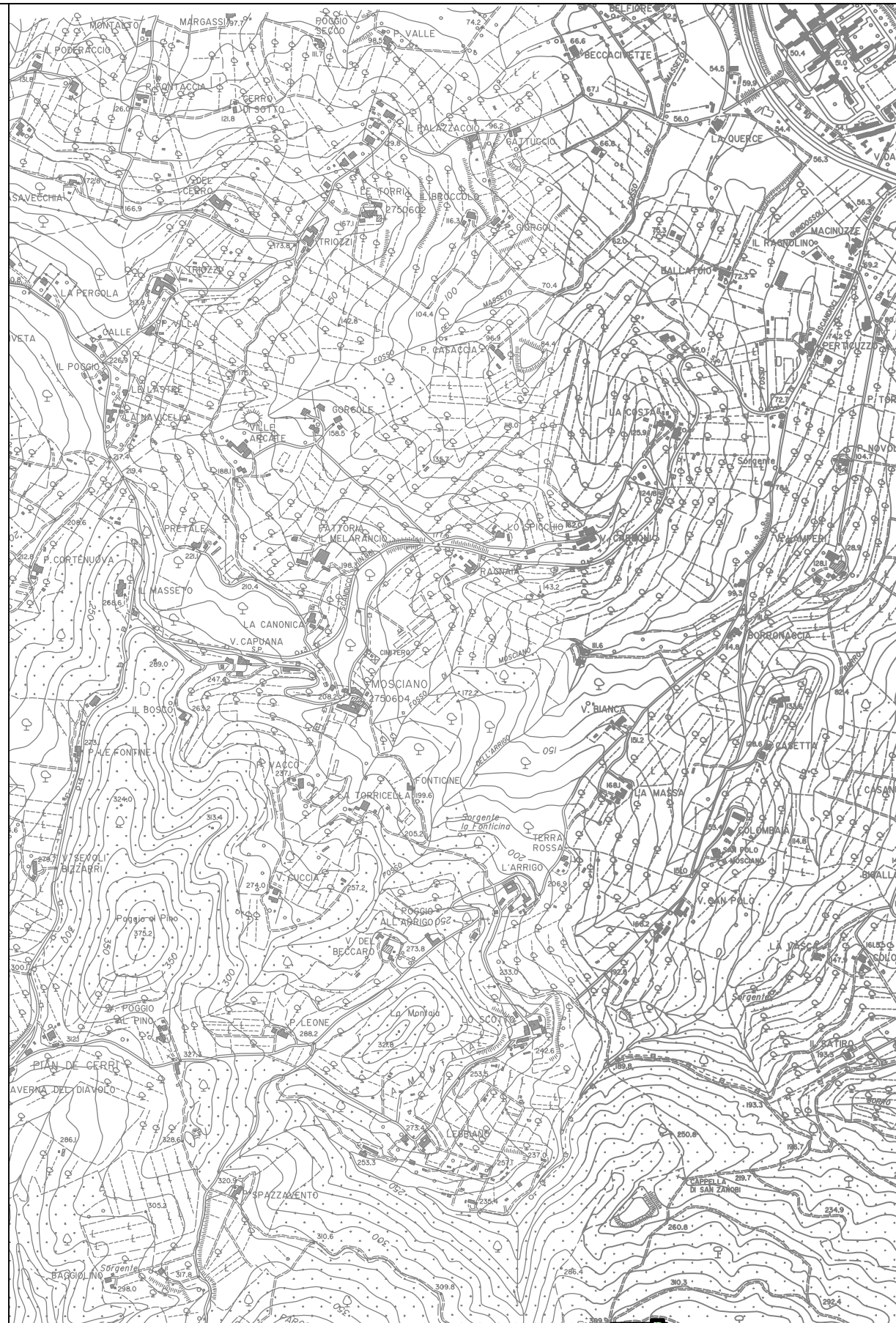


AREE BOSCADE - INQUADRAMENTO SCALA 1:150000

QUADRO 1

QUADRO 2

QUADRO 3



# Comune di San Casciano in Val di Pesa

Provincia di Firenze

Sindaco  
Massimiliano Pescini  
Assessore Urbanistica ed Edilizia  
Donatella Viviani

Gruppo di Lavoro:  
Progettazione  
Architetto Silvia Viviani

Collaboratori  
Arch. Annalisa Pirrello  
Arch. Lucia Ninno  
Ing. Andrea Urbani

Servizio Urbanistica ed Edilizia  
Arch. Barbara Ronchi  
Arch. Sonia Ciapetti  
Arch. Costanza Cacciatori  
Arch. Sandra Anichini

Aspetti Geologici, Idraulici e Idrogeologici  
Dott. Geol. Simone Fiaschi  
(Idrogeo Service Srl)  
Dott. Geol. Alessandro Murratzu  
(Idrogeo Service Srl)  
Dott. Geol. Alessio Calvetti  
(Idrogeo Service Srl)  
Dott. Geol. Laila Taddei  
(Idrogeo Service Srl)  
Ing. Giacomo Gazzini  
(Hydrogeo Ingegneria per  
l'ambiente e il territorio)

## Variante al Piano Strutturale

L.R. n.65 del 10 Novembre 2014

### INDAGINI IDROLOGICHE IDRAULICHE

ai sensi del D.P.G.R. 53/R del 25/10/2011

Settembre 2016

Tavola 4A - Calcolo Ia - Aree boscate Torrente Pesa  
Quadro 1

scala 1:15000

AREE BOSCADE - QUADRO 1 SCALA 1:15000

#### LEGENDA

- Sottobacini del T. Pesa
- Aree boscate (da Uso del Suolo della Regione Toscana, cod. 311, 312, 313, 324)

